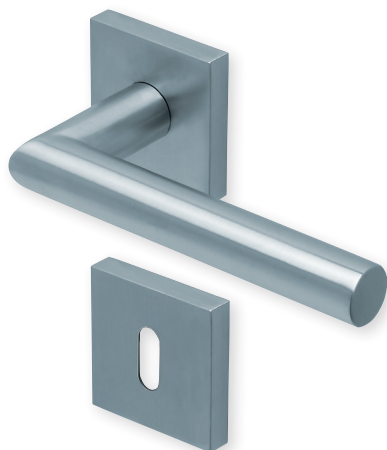


# Form 1106 auf Quadratrosette

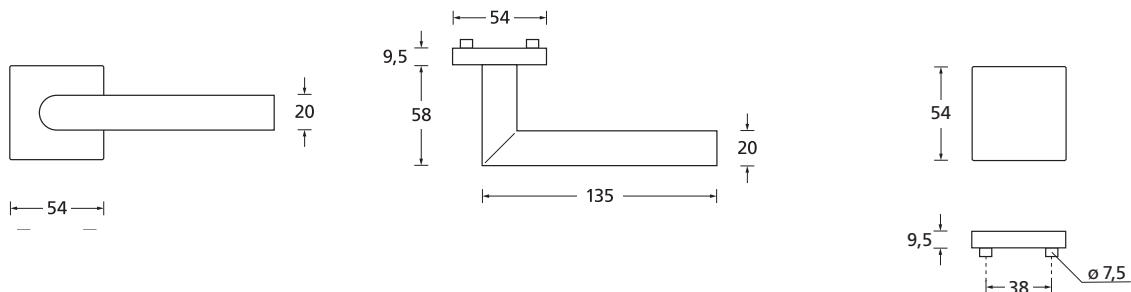
Slidebloc® 3.0 Gleitlagertechnik



Drücker Edelstahl matt  
Rosette Edelstahl matt



Drücker Edelstahl poliert  
Rosette Edelstahl poliert



## Details:

**Material:** Edelstahl 304 nach AISI-Norm  
**Oberflächen:** Edelstahl matt  
Edelstahl poliert  
**Technik:** Slidebloc® 3.0 Gleitlagertechnik, wartungsfreie Gleitlager aus geschmiertem Polyamid, beidseitig 2 Federstahl-Druckfedern, 10 Jahre Funktionsgarantie

**Standard Türstärke:** 38 - 42 mm  
**Verschraubung:** selbstschneidende Durchzugsschrauben, ab 42 mm Türstärke: Gewindehülsen und M4 Schrauben  
**Vierkantmaß:** 8 mm Vierkantstift (8,5 mm Distanzhülse)  
**Gebrauchskategorie:** 3 - DIN EN 1906  
Klassifizierung 3 | 7 | - | 0 | 0 | 4 | 0 | B

# Form 1106 auf Quadratrosette

Slidebloc® 3.0 Gleitlagertechnik



		Edelstahl matt	Edelstahl poliert
<b>Rosettengarnitur</b>			
	OS - Garnitur (ohne Schlüsselrosette)	SB3.0-Q11060S	SB3.0-QP11060S
	BB - Garnitur	SB3.0-Q11060	SB3.0-QP11060
	PZ - Garnitur	SB3.0-Q11062	SB3.0-QP11062
	Blind - Garnitur	SB3.0-Q11061	SB3.0-QP11061
	RZ - Garnitur	SB3.0-Q11068	SB3.0-QP11068
	WC - Garnitur	SB3.0-Q11063	SB3.0-QP11063
	WC - Garnitur rot/weiß Anz.	SB3.0-Q110631	SB3.0-QP110631
	WC - Garnitur rot/grün Anz.	SB3.0-Q110632	SB3.0-QP110632
<b>Wechsel-Garnitur</b>			
	PZ-WG - Knopf ger. DIN R/L	SB3.0-Q11065/6	SB3.0-QP11065/6
	PZ-WG - Knopf gekr. DIN R/L	SB3.0-Q110651/61	SB3.0-QP110651/61
	PZ-WG - Zyl. Knopf ger. DIN R/L	SB3.0-Q110652/62	SB3.0-QP110652/62
	PZ-WG - Zyl. Knopf versetzt DIN R/L	SB3.0-Q110653/63	SB3.0-QP110653/63
<b>Drückerpaar</b>			
	ohne Rosetten	D11060	DP11060

## Technik:

### Slidebloc® 3.0 Gleitlagertechnik

Direkt in die Basis eingepresste, wartungsfreie Gleitlager aus geschmiertem Polyamid, 4 starke vorgespannte Druckfedern, Stütznocken, Basis aus glasfaserverstärktem Polyamid und selbstschneidende Durchzugsschrauben (ab 42 mm Türstärke: Gewindehülsen und M4 Schrauben).

